

## Midsommar och kräftskiva

Varje år firas en traditionell värmländsk midsommar med dans kring midsommarstången, levande musik, medhavd sill samt allsång för de som så önskar.

I augusti är du välkommen till kräftskiva. Även då tar vi fram allsångshäftena. Ta gärna med instrument om du spelar, oavsett när du åker till Nabben.



## Mulltoa

Följer du skyltarna från grillstugan kommer du till vår mulltoa. Släng inget annat än toapapper.



## Våra enkla regler

Nabben är ett naturreservat och det kräver att vi tar speciell hänsyn till natur och miljö. Våra regler är självklara för de flesta och vi hoppas att du följer dem.

- Du tar med dig dina egna sopor när du lämnar ön. Tänk speciellt på att städa efter dig i grillstugan och bastun.
- Engångsgrillar används inte på ön.
- Tomgångskörning och elaggregat, här siktar vi på en nollvision.
- Okynneskörning med jollar passar inte in i vår miljöprofil.
- Icke simkunniga barn bär alltid flytväst på bryggan (utanför den gula markeringen).
- Hundar skall **alltid** hållas kopplade och allt hundbajs plockas upp.
- Se även fullständiga trivsel- och säkerhetsregler på anslagstavlan/hemsidan.



Kontaktpersoner: Ulf Jannerlov sektionsordförande 070-395 67 40 ,  
Bengt Olof Lysell vice sektionsordförande 070-611 31 75 .



## Välkommen till Karlstads Segelsällskaps klubbholme **NABBEN**



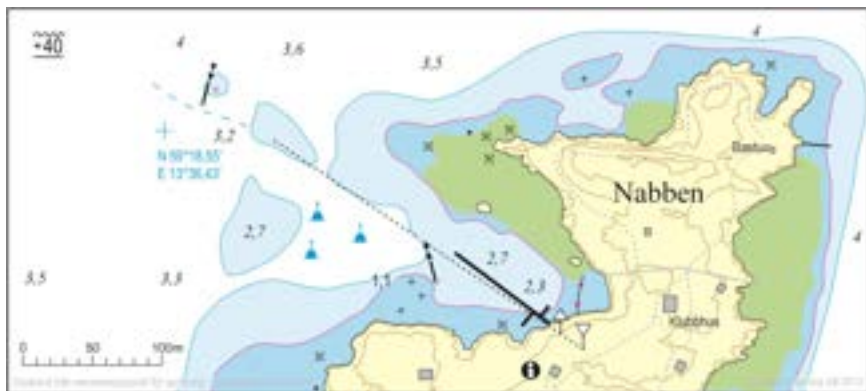
**En pärla i Vänern som genom donationer ägs och förvaltas av KSS på ideell bas**

Känn dig välkommen till vår vackra ö med grön profil. Den är klassad som naturreservat och vi förväntar oss att alla besökare följer våra enkla trivsel- och säkerhetsregler som finns i denna folder.



[www.kdss.se](http://www.kdss.se)

# Bryggga med plats för 50 båtar



Under normala förhållanden förtöjer vi båtarna i bojarna med antingen fören eller aktern mot bryggan. Max displacement för båt vid bryggan är 10 ton. För rörelsehindrade finns en långsidesplats innerst på södra sidan av bryggan. För att skydda bryggan och bojförtöjningarna är det lämpligt att vid vindstyrkor över 10 m/sek förtöja båtarna så att fören alltid pekar mot vinden. Sydsidan av bryggan rekommenderas för grundgående båtar p g a litet manöverutrymme för djupgående båtar. Gula nätkulor vid de yttre bojarna på nordsidan markerar bojförankringar. All förtöjning vid bryggan och svajbojar sker på eget ansvar.

Vid sandstranden finns badleksaker och surfingbrädor. Brädorna skall dras upp på stranden efter användning så att de inte flyter ut och försvinner. De KSS-märkta små plastjollarna är också till för alla barn.

## Ljugarbänk



Vid bryggfästet finns ett litet trädäck med bänk för allmän avslappning och lösande av diverse världsproblem. Baksidorna av ryggsäten är försedda med krokar för barnens flytvästar. Där finns också en bössa för ett frivilligt bidrag för icke medlemmar, förslagsvis 50 kr/dygn. Det går även att använda Swish till 12 33 44 15 73. Ange alltid "Nabben" om du använder Swish, samt datum och båtens namn om du vill. Anslags-tavlan upplyser bland annat om aktuella aktiviteter och visar en karta över ön. Där kan du även hämta denna folder.

## Grillstuga

I grillstugan kan sex grillhårdar hållas glödande samtidigt. Grillningen sker med kol eller briketter. **Engångsgrillar undanbedes vänligt men bestämt!** Från början av maj till slutet av september finns där även en självinstruerande hjärtstartare med instruktionsröst (övrig tid i köket i klubbhuset på Kanikenäset).



# Vedeldad bastu

En av höjdpunkterna på Nabben är att basta i den vedeldade bastun och sedan hoppa direkt i Vänerns klara vatten. Det är en självklarhet att hänsyn tas till familjer eller par som bastar tillsammans. De bestämmer om de skall släppa in fler eller inte. På bastuaggregatet finns ett vattenmagasin där det är möjligt att värma duschvatten. Vattnet, som du själv fyller på, leds ut till duschplatsen utanför bastun.



# Klubbstuga och sovstuga

Klubbstugan är en om- och tillbyggd sommarstuga som donerades av en medlem för länge sedan. Där finns kök, bibliotek, leksaker för liten och stor, pingisbord, braskamin och ett stort antal bord och stolar för regniga dagar.

Bredvid klubbhuset finns en sovstuga med 14 bäddar. Bokning av två tvåbäddsrum, två trebäddsrum och ett fyrbäddsrum kan göras via hemsidan av medlem. Ta med klubbnyckel.



# Friskvård

Ett enkelt gym är inrett i intendentstugan söder om bryggan. Klubbnyckeln passar till dörrlåset. När du tränat färdigt låser du efter dig för att inte barn skall komma till skada.

Runt ön går en vitmarkerad promenadstig som är 770 m lång.

En vindsurfingbräda med segel (förvaras på intendentstugans veranda) och optimistjollar kan fritt nyttjas av alla, även de som inte är medlemmar i KSS.

